

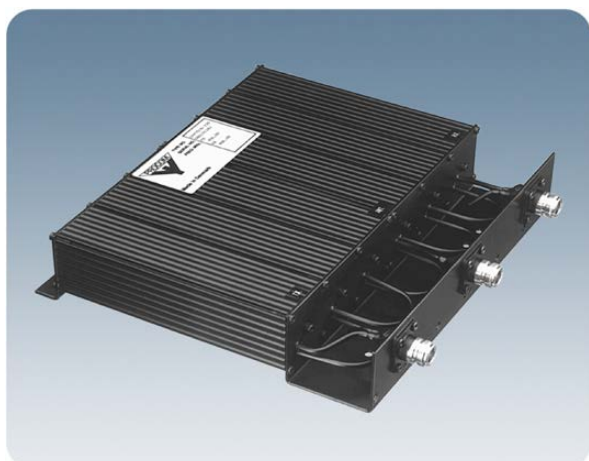
## DPF 70/6-150...

6-kreisiger Feststationsduplexer für das 450 MHz Band

### BESCHREIBUNG

- 150 W Duplexweiche für Feststationen.
- Beide Modelle sind im gesamten Bereich von 406 bis 470 MHz justierbar.
- Geringer Einsatzverlust durch Verwendung silberbeschichteter, temperaturkompensierter Resonatorelemente in 40 x 40 mm großen Kammern mit hoher Güte.
- Mehrkanal-Justierung mit leicht reduzierten Werten möglich (Werksjustierung empfohlen).
- Vollständig unter allen Umgebungsbedingungen getestet.

DPF 70/6-150 kavitätstyp  $\frac{1}{4} \lambda$



DPF 70/6-150 kavitätstyp  $\frac{3}{4} \lambda$



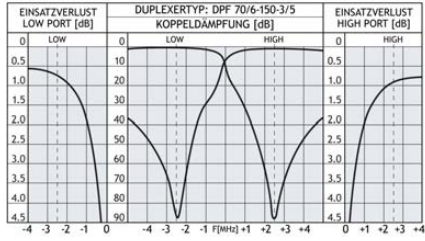
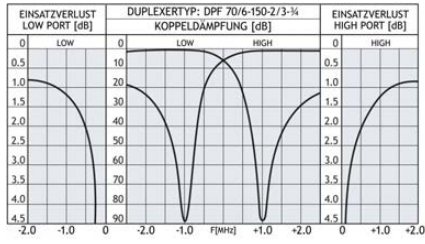
### BESTELLHINWEISE

TYPE	PRODUKT NR.	KAVITÄTSTYP	DUPLEXABSTAND (MHZ)
DPF 70/6-150-2/3	200000369	$\frac{1}{4} \lambda$	2 - 3
DPF 70/6-150-3/5	200001617	$\frac{1}{4} \lambda$	3 - 5
DPF 70/6-150-5/7	200001610	$\frac{1}{4} \lambda$	5 - 7
DPF 70/6-150-7/9	200001615	$\frac{1}{4} \lambda$	7 - 9
DPF 70/6-150-9/11	200001612	$\frac{1}{4} \lambda$	9 - 11
DPF 70/6-150-11/13	200001872	$\frac{1}{4} \lambda$	11 - 13
DPF 70/6-150-13/15	200001873	$\frac{1}{4} \lambda$	13 - 15
DPF 70/6-150-2/3- $\frac{3}{4}$	200001689	$\frac{3}{4} \lambda$	2 - 3
DPF 70/6-150-3/5- $\frac{3}{4}$	200002062	$\frac{3}{4} \lambda$	3 - 5

### SPEZIFIKATION

ELEKTRISCH				
MODELL	DPF 70/6-150-2/3- $\frac{3}{4}$		DPF 70/6-150-3/5	
KAVITÄTSTYP	$\frac{3}{4} \lambda$		$\frac{1}{4} \lambda$	
TX/RX FREQUENZ	406-470 MHz			
MAX. EINGANGSLEISTUNG	150 W			
JUSTIERUNG	Einzelkanal-Justierung Abstand = 2 MHz	Einzelkanal-Justierung Abstand = 3.5 MHz	Einzelkanal-Justierung Abstand = 5 MHz	Mehrkanal-Justierung Abstand = 5 MHz Durchlaßbreite = 2 MHz
EINSATZVERLUST TX-ANT. UND ANT. RX	≤ 1.4 dB	≤ 1.3 dB	≤ 1.2 dB	≤ 1.4 dB
TX-SPERRDÄMPFUNG A. D. RX-FREQUENZ	> 70 dB	> 80 dB	> 80 dB	> 60 dB
RX-SPERRDÄMPFUNG TX-FREQUENZ	> 70 dB	> 80 dB	> 80 dB	> 60 dB
DUPLEXABSTAND	2 - 3 MHz		3 - 5 MHz	
IMPEDANZ	Nom. 50 Ω			
SWR	≤ 1.5	≤ 1.5	≤ 1.5	≤ 1.5
MECHANISCH				
TEMP. BEREICH	-30° C → +60° C			
FREQ.STABILITÄT	Ca. 4.5 ppm/° C			
ANSCHLÜSSE	N-Buchsen			
FARBE	Schwarz			
ABMESSUNGEN (L x B x H)	585 x 250 x 50 mm		260 x 250 x 50 mm	
GEWICHT	ca. 4.6 kg		ca. 2.5 kg	

## TYPISCHER KURVENVERLAUF



PROCOM A/S behält sich das Recht vor,  
Änderungen ohne vorherige Ankündigung vorzunehmen.  
17/04/12