

CXL 2-2C

Breitbandige 0 dBd Feststationsantenne für das 160 MHz Band

PROCOM

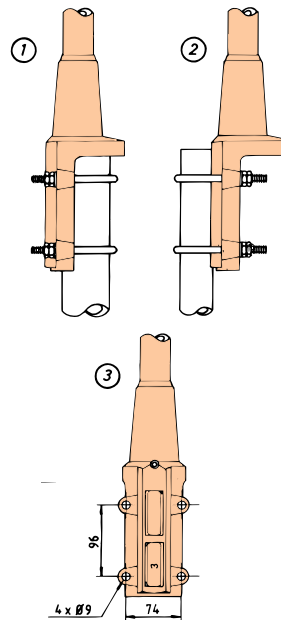
BESCHREIBUNG:

- ★ CXL 2-2C ist eine rundstrahlende 0 dBd Feststationsantenne.
- ★ Die Antenne deckt das komplette Band (144-175 MHz) ab.
- ★ CXL 2-2C ist zur Montage an Mastrohren mit 27 - 65 mm Außendurchmesser geeignet.
- ★ Durch die Bauweise des Mastfußes kann das Kabel wahlweise aussen oder innen im Mastrohr geführt werden.
- ★ Das sorgfältig konstruierte strahlende Breitbandelement ist zum Schutz vor allen Klimaeinflüssen in einem Schutzrohr aus Glasfaser eingekapselt.
- ★ Atmosphärische Entladungen werden sofort zur Masse geführt, da alle Metallteile DC-geerdet sind (die Antenne zeigt einen DC-Kurzschluss durch das Koaxialkabel).
- ★ Diese Antenne findet ihren Einsatz, wenn Zuverlässigkeit von äußerster Wichtigkeit ist. Eine lange Lebensdauer wurde der Entwicklung zugrunde gelegt - sie ist robust und widerstandsfähig.

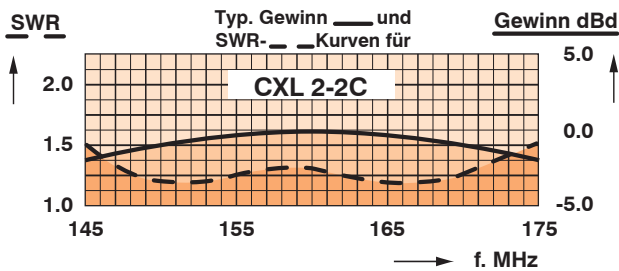
SPEZIFIKATION:

ELEKTRISCH	
MODELL	CXL 2-2C
ANTENNENTYP	Koaxialer Breitband-Dipol
FREQUENZ	Bereich: 144-175 MHz
IMPEDANZ	Nom. 50 Ω
STRAHLUNG	Omni-direktional
POLARISATION	Vertikal
GEWINN	2 dBi 0 dBd
BANDBREITE	31 MHz
SWR	≤ 1.5
MAX. LEISTUNG	600 Watt
ANTISTATIK-SCHUTZ	Alle Metallteile DC-geerdet (Stecker zeigt einen DC-Kurzschluss)
MECHANISCH	
ANSCHLUSS	N-Buchse
WINDFLÄCHE	0.091 m ²
WINDLAST	115 N @ 160 km/h
FARBE	Marineweiß
MATERIAL	Radom: polyurethanbeschichtetes Glasfiber Montagebeschlag: Seewasserbeständiges Aluminium, epoxid-beschichtet
GESAMTLÄNGE	ca. 1.75 m
GEWICHT	ca. 3.0 kg
MONTAGE	An Masten mit 27-65 mm Durchmess

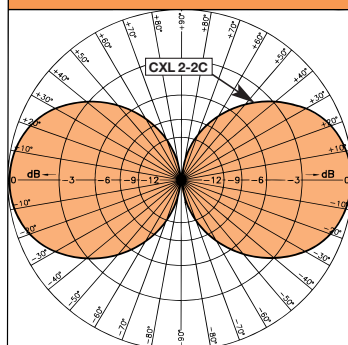
UNIVERSAL-MONTAGEBESCHLAG:



- ① Mastrohr D_j , min. = 32 mm
Mastrohr D_a , max. = 65 mm
- ② Mastrohr D_a , max. = 42 mm
Mastrohr D_a , min. = 27 mm



TYP. STRAHLUNGSDIAGRAMM (VERTIKAL)



TYP. STRAHLUNGSDIAGRAMM (HORIZONTAL)

