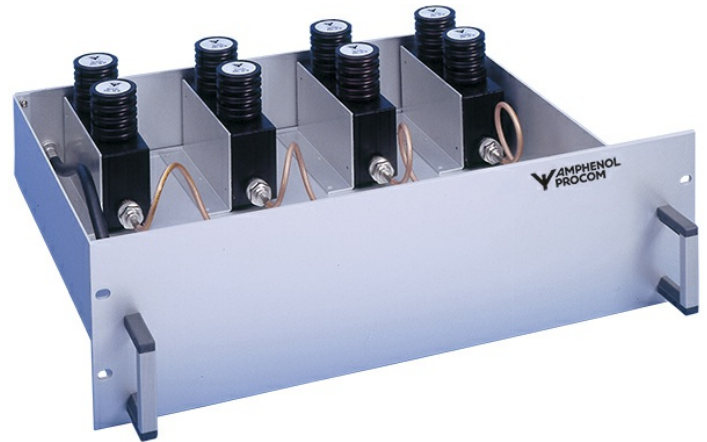


4-Kanal Hybrid-Senderkoppler

BESCHREIBUNG

- Die PRO-PHY Hybrid-Kopplerreihe dient zum Zusammenschalten mehrerer Sender auf eine gemeinsame Antenne.
- Alle Hybrid-Senderkoppler sind für 19" Montage geeignet.
- Serienmäßige Bestückung mit Doppelisolatoren.
- 19" Schränke sowie Gehäuse verfügbar (siehe Register 9 – Zubehör).
- Option: max. Eingangsleistung 35 W (PRO-PHY...4DI-35) oder 100 W (PRO-PHY...4DI-100).
- Bei Bestellung bitte die genauen Sendefrequenzen angeben.



SPEZIFIKATIONEN

Elektrisch DE	
Modell	PRO-PHY150-4DI-...
Frequenz	136 - 175 MHz
Max. Eingangsleistung	35 / 100 W
TX TX Abstand	< 7 MHz
Einfügedämpfung	6.9 dB
Impedanz	50 Ω
Tx-Tx-Isolierung	> 100 dB
VSWR	< 1.5:1
Anzahl der Kanäle	4
Mechanisch DE	
Anschlussstyp	N(f)
Abmessungen	19" x 3HU x 400/500 mm (483 x 133 x 400/500 mm) 19 x 5.24 x 15.75/19.69 in.
Gewicht	ca. 9.4/14.0 kg
Umwelt	
Betriebstemperaturbereich	-30°C to +60°C

BESTELLUNG

Modell	Produkt Nr
PRO-PHY150-4DI-35	210000565
PRO-PHY150-4DI-100	210000534