

CXL 900-1LW/...

Universelle 0 dBd Feststations- und
Maritimantenne für das 900 MHz Band



BESCHREIBUNG:

- ★ CXL 900-1LW/... ist eine 0 dBd, vertikal polarisierte, rundstrahlende Feststations- oder Maritimantenne, die das 900 MHz Band in 3 Modellen abdeckt.
- ★ Die Antenne verfügt über unseren unverwüstlichen, leichten, epoxidbeschichteten "LW" Aluminium-Mastfuß mit Befestigungsschellen aus rostfreiem Edelstahl für verschiedenste Montagevarianten.
- ★ Beiliegende Befestigungsschellen sowie Muttern aus rostfreiem Edelstahl.
- ★ Die Antenne kann an vertikalen o. horizontalen Mastrohren mit 16-54 mm Außendurchmesser montiert werden.
- ★ Je nach Montage kann das Kabel innerhalb oder ausserhalb des Mastrohres geführt werden.
- ★ Große Bandbreite in Bezug sowohl auf SWR als auf Gewinn.
- ★ Das sorgfältig konstruierte strahlende Breitbandelement ist für störungsfreie Leistung unter korrosiven Klimabedingungen in einem hochwertigen konischen Schutzrohr aus Glasfaser mit niedrigem Winddruck eingekapselt.
- ★ Um Atmosphärengeräusche wesentlich zu reduzieren, sind alle Metallteile der Antenne DC-geerdet. Deshalb weist die Antenne einen DC-Kurzschluss durch das Koaxialkabel auf.
- ★ Die CXL 900-1LW/... ist eine vibrationsfeste, leichte, schlanke, korrosionsfeste, moderne Feststations- und Maritimantenne.

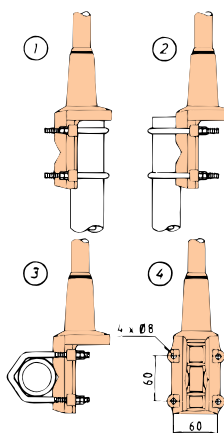
SPEZIFIKATION:

ELEKTRISCH	
MODELL	CXL 900-1LW/...
ANTENNENTYP	1/2 λ Koaxial Dipol, breitbandig
FREQUENZ	Modelle innerhalb 824-960 MHz
IMPEDANZ	Nom. 50 Ω
STRAHLUNG	Omni-direktional
POLARISATION	Vertikal
GEWINN	2 dBi 0 dBd
BANDBREITE	70-80 MHz
SWR	≤ 1.5
MAX. LEISTUNG	100 Watt
ANTISTATIK-SCHUTZ	Alle Metallteile DC-geerdet (Stecker zeigt einen DC-Kurzschluss)
MECHANISCH	
TEMP. BEREICH	-30° C → +70° C
ANSCHLUSS	N-Buchse
WINDFLÄCHE	ca. 0.018 m ²
WINDLAST	23 N @ 160 km/h
FARBE	Marineweiß
MATERIAL	Schutzrohr: Polyurethanbeschichtetes Glasfaser Montagebeschlag: Seewasserbeständiges Aluminium, epoxid-beschichtet Befestigungsbügel: Edelstahl
GESAMTLÄNGE	ca. 490 mm
DURCHM. ANT. KOPF	13 mm
DURCHM. ANT. FUß	16 mm
GEWICHT	ca. 560 g
MONTAGE	An Masten mit 16 - 54 mm Durchmesser

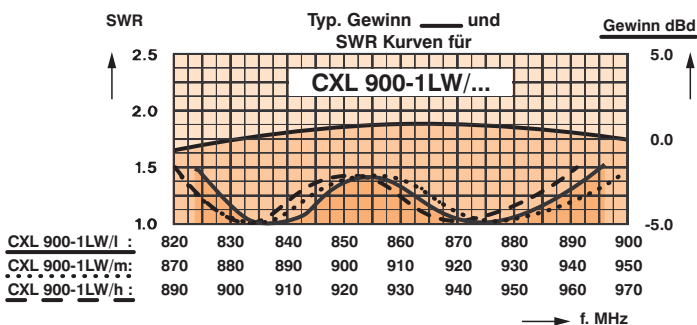
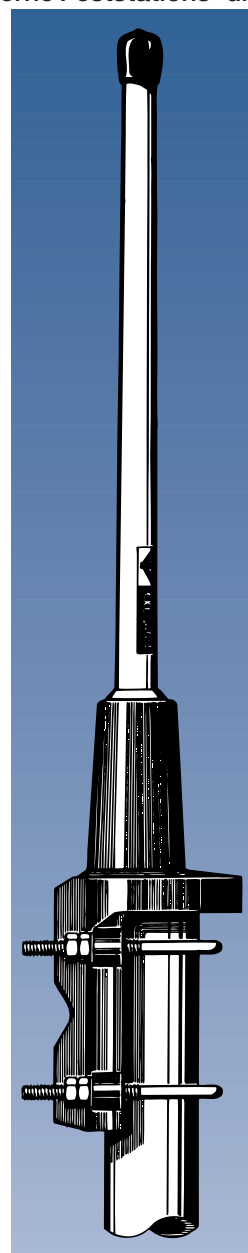
BESTELLMHINWEISE

TYP NR.	FREQUENZ
CXL 900-1LW/l	824-894 MHz
CXL 900-1LW/m	870-950 MHz
CXL 900-1LW/h	890-960 MHz

UNIVERSAL-MONTAGEBESCHLAG:



- ① Mastrohr D_i min. = 30 mm
Mastrohr D_a max. = 54 mm
- ② Mastrohr D_a max. = 54 mm
Mastrohr D_a min. = 16 mm
- ③ Mastrohr D_o max = 54 mm
Mastrohr D_o min. = 16 mm



BITTE BEACHTEN:

Die Antenne wird mit einer DC-Verbindung zwischen dem Antennenelement und dem Montagebeschlag geliefert.

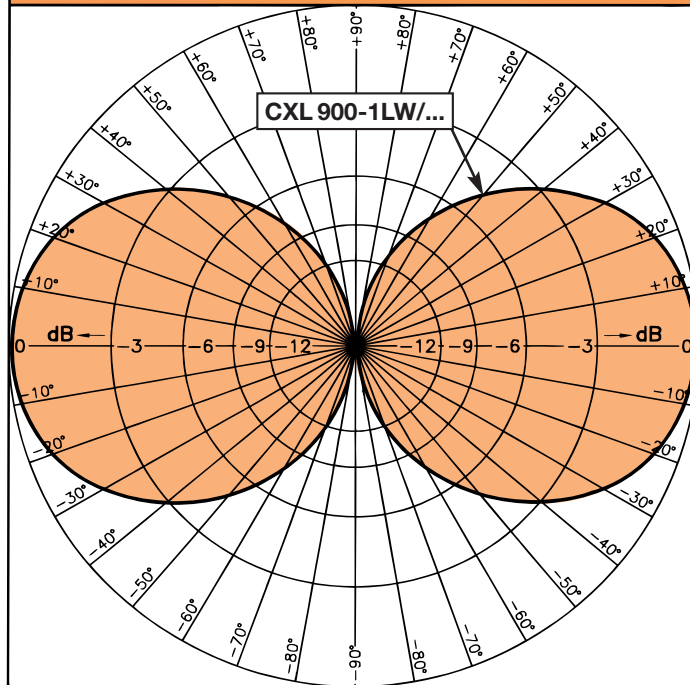
PROCOM A/S behält sich das Recht vor, Änderungen ohne vorherige Ankündigung vorzunehmen.

CXL 900-1LW/...

Universelle 0 dBd Feststations- und
Maritimantenne für das 900 MHz Band



TYP. STRAHLUNGSDIAGRAMM (VERTIKAL)



TYP. STRAHLUNGSDIAGRAMM (HORIZONTAL)

