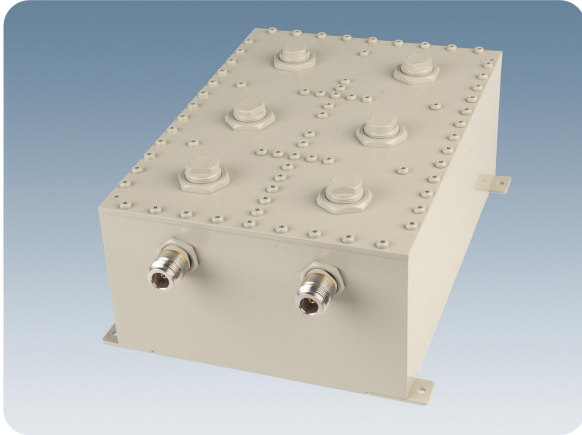


BPF 70/33-TETRA-...-...

6-kreisiger Bandpass-filter für das TETRA Band

BESCHREIBUNG

- Der BPF 70/33-TETRA-...-... ist ein 6-kreisiger Bandpass-Filter für das TETRA Band.
- Das Filter besteht aus gekürzten $\frac{1}{4} \lambda$ Resonatoren in einem kompakten, festen Aluminiumblock. Die Koaxialkabel und Anschlussbuchsen sind mit Isolierungen aus Teflon versehen.
- 19" Montagezubehör optional erhältlich.
- Eingebauter DC-Stop zwischen allen Anschlüssen.



BPF 70/33-TETRA-N...

SPEZIFIKATION

ELEKTRISCH	
MODELL	BPF 70/33-TETRA-...-...
MAX. EINGANGSLEISTUNG	200 W
TX/RX-FREQUENZ	siehe Bestellhinweise
EINSATZVERLUST IM PASSBAND	≤ 1.5 dB (typ. 1.3)
DÄMPFUNG IM SPERRBERICH	> 55 dB / 5 MHz Typ. 58 dB / 5 MHz
IMPEDANZ	Nom. 50 Ω
SWR (alle Anschlüsse)	≤ 1.5 (typ. ≤ 1.3)
MECHANISCH	
ANSCHLÜSSE	N-Buchsen oder 7/16-Buchsen
ABMESSUNGEN (L x B x H)	220 x 155 x 86 mm
GEWICHT	ca. 3500 g
UMGEBUNGSBEDINGUNGEN	
TEMP. BEREICH	-20° C → +60° C

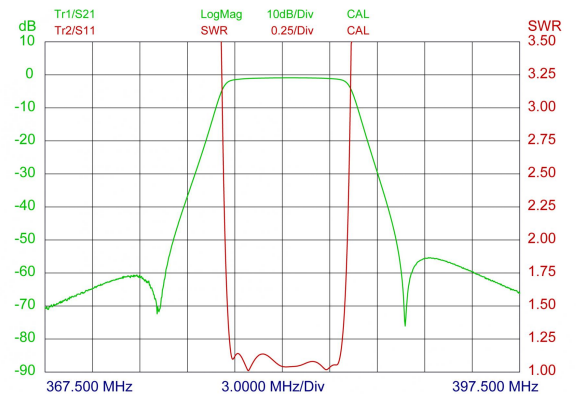
BESTELLHINWEISE

TYP	PRODUKT NR.	MHZ
BPF 70/33-TETRA-N-1	200001953	380 - 385
BPF 70/33-TETRA-N-2	200001954	385 - 390
BPF 70/33-TETRA-N-3	200001955	390 - 395
BPF 70/33-TETRA-N-4	200001956	395 - 400
BPF 70/33-TETRA-N-5	200001957	410 - 415
BPF 70/33-TETRA-N-6	200001958	415 - 420
BPF 70/33-TETRA-N-7	200001959	420 - 425
BPF 70/33-TETRA-N-8	200001960	425 - 430
BPF 70/33-TETRA-N-9	200001961	450 - 455
BPF 70/33-TETRA-N-10	200001962	455 - 460
BPF 70/33-TETRA-N-11	200001963	460 - 465
BPF 70/33-TETRA-N-12	200001964	465 - 470

BESTELLHINWEISE

TYP	PRODUKT NR.	MHZ
BPF 70/33-TETRA-7/16-1	200001629	380 - 385
BPF 70/33-TETRA-7/16-2	200002023	385 - 390
BPF 70/33-TETRA-7/16-3	200002024	390 - 395
BPF 70/33-TETRA-7/16-4	200002025	395 - 400
BPF 70/33-TETRA-7/16-5	200002026	410 - 415
BPF 70/33-TETRA-7/16-6	200002027	415 - 420
BPF 70/33-TETRA-7/16-7	200002028	420 - 425
BPF 70/33-TETRA-7/16-8	200002029	425 - 430
BPF 70/33-TETRA-7/16-9	200002030	450 - 455
BPF 70/33-TETRA-7/16-10	200002031	455 - 460
BPF 70/33-TETRA-7/16-11	200002032	460 - 465
BPF 70/33-TETRA-7/16-12	200002033	465 - 470

TYPISCHER KURVENVERLAUF



PROCOM A/S behält sich das Recht vor, Änderungen ohne vorherige Ankündigung vorzunehmen.
11/12/13