

# CXL 1800-1LW

Universelle 0 dBd Feststations- und  
Maritimantenne für das 1800 MHz Band

PROCOM

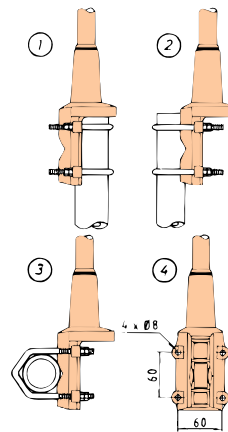
## BESCHREIBUNG:

- ★ CXL 1800-1LW ist eine 0 dBd, vertikal polarisierte, rundstrahlende Feststations- oder Maritimantenne für das 1800 MHz Band.
- ★ Das sorgfältig konstruierte strahlende Breitbandelement ist für störungsfreie Leistung unter korrosiven Klimabedingungen in einem hochwertigen konischen Schutzrohr aus Glasfaser mit niedrigem Winddruck eingekapselt.
- ★ Ausgestattet mit dem unverwüstlichen, leichten, epoxidbeschichteten "LW" Mastfuß aus nichtrostendem Aluminium.
- ★ Beiliegende Befestigungsschellen sowie Muttern aus rostfreiem Edelstahl.
- ★ Die Antenne kann an vertikalen oder horizontalen Mastrohren mit 16-54 mm Aussen- durchmesser montiert werden.
- ★ Je nach Montage kann das Kabel innerhalb o. ausserhalb des Mastrohres geführt werden.
- ★ Große Bandbreite in Bezug sowohl auf SWR als auf Gewinn.
- ★ Um Atmosphärengeräusche wesentlich zu reduzieren, sind alle Metallteile der Antenne DC-geerdet. Deshalb weist die Antenne einen DC-Kurzschluss durch das Koaxialkabel auf.
- ★ Die CXL 1800-1LW ist eine vibrationsfeste, leichte, schlanke, korrosionsfeste, moderne Feststations- und Maritimantenne.

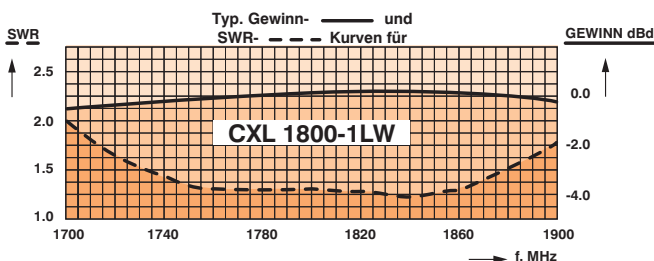
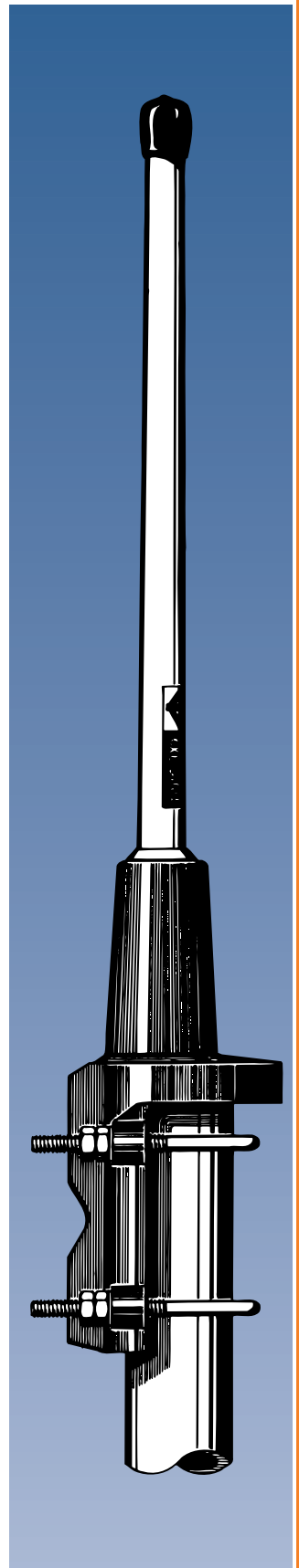
## SPEZIFIKATION:

ELEKTRISCH	
MODELL	CXL 1800-1LW
ANTENNENTYP	1/2 λ Koaxial Dipol, breitbandig
FREQUENZ	1710-1880 MHz
IMPEDANZ	Nom. 50 Ω
STRAHLUNG	Omni-direktional
POLARISATION	Vertikal
GEWINN	2 dBi 0 dBd
BANDBREITE	≥ 170 MHz @ SWR ≤ 2.0
SWR	≤ 2.0
MAX. LEISTUNG	100 Watt
ANTISTATIK-SCHUTZ	Alle Metallteile DC-geerdet (Stecker zeigt einen DC-Kurzschluss)
MECHANISCH	
TEMP. BEREICH	-30° C → +70° C
ANSCHLUSS	N-Buchse
WINDFLÄCHE	ca. 0.018 m <sup>2</sup>
WINDLAST	23 N @ 160 km/h
FARBE	Marineweiß
MATERIAL	Schutzrohr: Polyurethanbeschichtetes Glasfaser Montagebeschlag: Seewasserbeständiges Aluminium, epoxid-beschichtet Befestigungsbügel: Edelstahl
GESAMTLÄNGE	ca. 490 mm
DURCHM. ANT. KOPF	14 mm
DURCHM. ANT. FUß	16 mm
GEWICHT	ca. 500 g
MONTAGE	An Masten mit 16 - 54 mm Durchmesser

## UNIVERSAL-MONTAGEBESCHLAG:



- ① Mastrohr  $D_i$ , min. = 30 mm  
Mastrohr  $D_a$ , max. = 54 mm
- ② Mastrohr  $D_a$ , max. = 54 mm  
Mastrohr  $D_a$ , min. = 16 mm
- ③ Mastrohr  $D_o$ , max. = 54 mm  
Mastrohr  $D_o$ , min. = 16 mm



## BITTE BEACHTEN:

Die Antenne wird mit einer DC-Verbindung zwischen dem Antennenelement und dem Montagebeschlag geliefert.

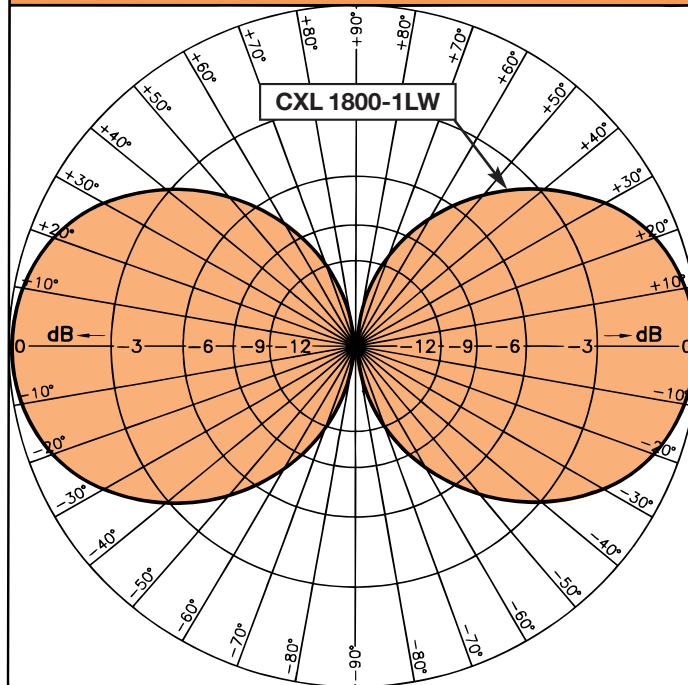
PROCOM A/S behält sich das Recht vor, Änderungen ohne vorherige Ankündigung vorzunehmen.

# CXL 1800-1LW

Universelle 0 dBd Feststations- und  
Maritimantenne für das 1800 MHz Band



## TYP. STRAHLUNGSDIAGRAMM (VERTIKAL)



## TYP. STRAHLUNGSDIAGRAMM (HORIZONTAL)

