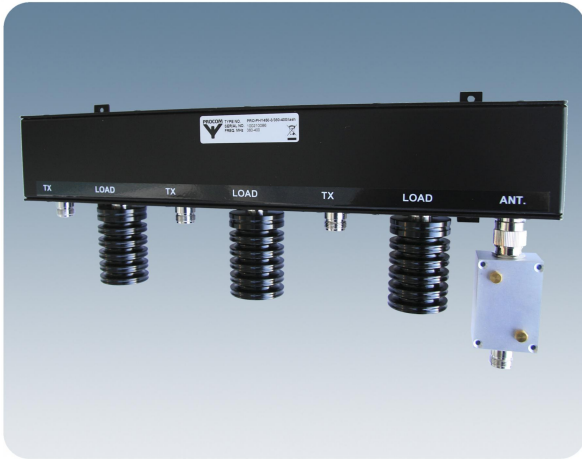


# PRO-PHY450-3/380-410/SWR

## 3-Kanal Hybrid Ringkoppler für TETRA Funkgeräte

### BESCHREIBUNG

- Funkgerätekoppler für Parallelbetrieb von 3 TETRA Geräten auf eine gemeinsame Antenne wo eine höchstmögliche Entkopplung notwendig ist.
- Anpassnetzwerk kann für bessere Isolation justiert werden.
- Hohe Entkopplung : bis  $-50$  dB in der Bandmitte (abhängig vom SWR der angeschlossenen Antenne).
- Max. Leistung : 50 W je Kanal.
- Äußerst geringe Welligkeit an den Ausgängen über den gesamten Frequenzbereich.



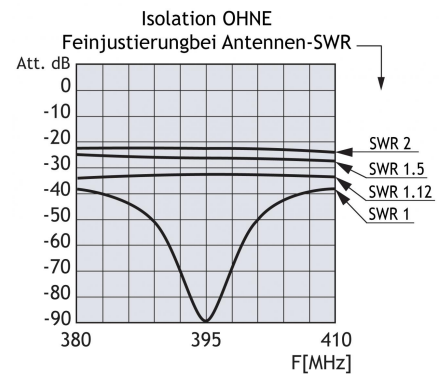
### BESTELLHINWEISE

TYP	PRODUKT NR.
PRO-PHY450-3/380-410/SWR	210000885

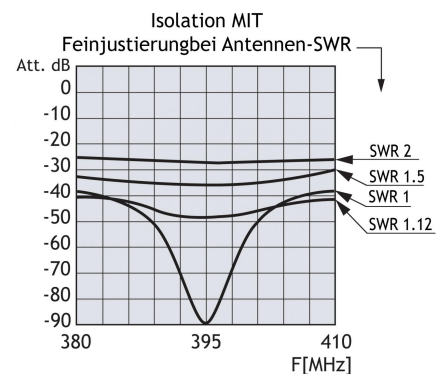
### SPEZIFIKATION

ELEKTRISCH	
MODELL	PRO-PHY450-3/380-410/SWR
FILTERTYP	Hybrid Ringleitung
FREQUENZBEREICH	380 - 410 MHz
MAX. EINGANGSLEISTUNG	75 W je Kanal (max. 150 W mit größerem Absorber)
NOMINELLER VERTEILER- /KOPPLERVERLUST	4.7 dB
GESAMTDÄMPFUNG INKL. VERTEILERVERLUST	< 5.5 dB
IMPEDANZ	Nom. 50 $\Omega$
EINGANG SWR	< 1.5
MECHANISCH	
TEMP. BEREICH	$-30^{\circ}$ C $\rightarrow$ $+60^{\circ}$ C
ANSCHLÜSSE	N-Buchsen (andere Typen auf Anfrage)
ABMESSUNGEN (L x B x H)	400 x 182 (inkl. Anchl.) x 42 mm
GEWICHT	1500 g

### TYPISCHER KURVENVERLAUF



### TYPISCHER KURVENVERLAUF



PROCOM A/S behält sich das Recht vor,  
Änderungen ohne vorherige Ankündigung vorzunehmen.  
13/04/12